



Rev. 04/2015

## **VALVOLINA DI RITEGNO**

Per valvole di sfogo aria.

# VALVOLINA DI RITEGNO

Per valvole di sfogo aria.

**+** Multifunzione: Riduttore di pressione, valvola di ritegno e valvola di intercettazione incorporati

Dotato di microfiltro in ingresso

PN 16

Funzionamento a membrana



## GAMMA DI PRODUZIONE

Codice	Misura	Attacco	Finitura
38.04.10	1/2" F x 1/2" M	MF UNI-EN-ISO 228	Ottone Nichelato
38.03.70 *	3/8" F x 3/8" M	MF UNI-EN-ISO 228	Ottone
38.04.70 *	3/8" F x 1/2" M	MF UNI-EN-ISO 228	Ottone

\* Attacco filettato con anello di pre-guarnizione in PTFE

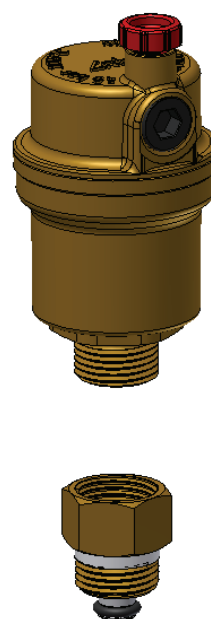
## DESCRIZIONE

La **valvolina di ritegno RBM** consente di agevolare le eventuali operazioni di manutenzione e ispezione del dispositivo di sfogo aria, senza la necessità di arrestare l'impianto. A valvola di sfogo aria smontata, la valvolina di ritegno blocca l'afflusso di acqua.

La tenuta idraulica con corpo valvola sfogo aria è garantita dalla tenuta O.R.

## CAMPO DI APPLICAZIONE

Consente l'intercettazione automatica delle valvole di sfogo aria modello **Vasa**, **Miniluft** e **Megaluft**.



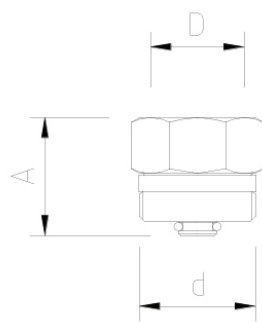
## CARATTERISTICHE COSTRUTTIVE

Corpo	Ottone CW 617N UNI EN 12165
Elastomeri utilizzati	EPDM e NBR
Attacchi filettati	MF UNI-EN-ISO 228

## CARATTERISTICHE TECNICHE

Fluido utilizzabile	Acqua - Acqua + Glicole 30%
Temperatura massima del fluido	100 °C
Pressione massima d'esercizio	6 bar (600 kPa)

## CARATTERISTICHE DIMENSIONALI



Codice	Misura G	A [mm]	B [mm]
38.04.10	1/2"	1/2"	28
38.03.70	3/8" *	3/8"	23
38.04.70	1/2" *	3/8"	23

\* Attacco filettato con anello di pre-guarnizione in PTFE

## VOCI DI CAPITOLATO

### SERIE 38

Valvolina di ritegno per l'intercettazione automatica delle valvole di sfogo aria modello Vasa, Miniluft e Megaluft. Corpo in ottone, tenute in elastomero etilene-propilene. Temperatura massima d'esercizio 100°C. Pressione massima d'esercizio 6 bar.

*RBM spa si riserva il diritto di apportare miglioramenti e modifiche ai prodotti descritti e ai relativi dati tecnici in qualsiasi momento e senza preavviso. Le informazioni e le immagini contenute nel presente documento si intendono fornite a semplice titolo informativo e non impegnativo e comunque non esentano l'utilizzatore dal seguire scrupolosamente le normative vigenti e le norme di buona tecnica.*